

ਆਪਣੀ ਬੈਲਟ ਨੂੰ ਕਵੀ ਪੂਰਾ ਕਰਨਾ ਅਤੇ ਵਾਪਸ ਕਰਨਾ ਹੈ

ਵੀਰਵਾਰ, ਜੂਨ 20 ਨੂੰ ਜਨਤਕ ਸੁਣਵਾਈ ਦੀ ਸਮਾਪਤੀ ਤੋਂ ਪਹਿਲਾਂ ਬੈਲਟ ਪ੍ਰਾਪਤ ਕੀਤੇ ਜਾਣੇ ਚਾਹੀਦੇ ਹਨ। ਕਨੂੰਨ ਅਨੁਸਾਰ, ਜਨਤਕ ਸੁਣਵਾਈ ਦੀ ਸਮਾਪਤੀ ਤੋਂ ਬਾਅਦ ਪ੍ਰਾਪਤ ਹੋਏ ਬੈਲਟ ਸਵੀਕਾਰ ਨਹੀਂ ਕੀਤੇ ਜਾ ਸਕਦੇ ਹਨ।

ਆਪਣੀ ਬੈਲਟ ਪੂਰਾ ਕਰਨ ਲਈ:

- 1 “ਰਾਂ” ਜਾਂ “ਨਗੀ” ਦੇ ਨਾਲ ਵਾਲੇ ਬਾਕਸ ਵਿੱਚ “X” ਦਾ ਨਿਸ਼ਾਨ ਲਗਾ ਕੇ ਆਪਣੀ ਵੋਟ ਪਾਓ।
- 2 ਆਪਣਾ ਨਾਮ ਪ੍ਰਮਾਣਿਤ ਕਰੋ ਅਤੇ ਦਸਤਖਤ ਕਰੋ
- 3 ਆਪਣੀ ਬੈਲਟ ਨੂੰ ਮਿੱਤੀ ਦਫਿੰ
- 4 ਆਪਣੀ ਪੂਰੀ ਬੈਲਟ ਡਾਕ-ਭੁਗਤਾਨ ਵਾਪਸੀ ਲਫਿੰਫੇ ਵੱਲ ਰੱਖੋ

ਮਹੱਤਵਪੂਰਨ!

ਬੈਲਟ ਦੇ ਕਮਿ ਵੀ ਹਿੰਨ ਨੂੰ ਨਾ ਪਾੜੋ ਜਾਂ ਇਸਨੂੰ ਸਵੀਕਾਰ ਨਹੀਂ ਕੀਤਾ ਜਾਵੇਗਾ।



ਆਪਣੀ ਬੈਲਟ ਵਾਪਸ ਕਰਨ ਲਈ:

- ਤਾਕ ਰਾਹੀਂ** — ਬੈਲਟ ਡਾਕ-ਭੁਗਤਾਨ ਸੁਰੱਖਿਆ ਲਫਿੰਫੇ ਵੱਲ ਰੋਝੇ ਚਾਹੀਦੇ ਹਨ, ਤਾਕ ਰਾਹੀਂ ਭੇਜੇ ਜਾਣੇ ਚਾਹੀਦੇ ਹਨ ਅਤੇ ਸ਼ਾਮ 5 ਵਜੇ, ਵੀਰਵਾਰ, ਜੂਨ 20 ਤੋਂ ਬਾਅਦ ਨਹੀਂ ਪ੍ਰਾਪਤ ਕੀਤੇ ਜਾਣੇ ਚਾਹੀਦੇ ਹਨ। ਪੋਸਟਮਾਰਕ ਸਵੀਕਾਰ ਨਹੀਂ ਕੀਤੇ ਜਾ ਸਕਦੇ ਹਨ।
- ਹੱਥ ਨਾਲ** — ਸੁਰੱਖਿਆ ਲਫਿੰਫੇ ਵੱਲ ਰੱਖੋ ਅਤੇ
 - ਸਟਿੱ ਆਫ ਲੈਬਰੇਟ ਸਟਿੱ ਹਾਲ, 390 ਟਾਉਨ ਸੈਂਟਰ ਡਰਾਈਵ, ਲੈਬਰੇਟ ਨੂੰ ਪਹੁੰਚਾਓ।
 - ਇਸ ਬੈਲਟ ਗਾਈਡ ਵੱਲ ਨੋਟ ਕੀਤੇ ਅਨੁਸਾਰ ਕਮਿ ਵੀ ਕਮਿਊਨਿਟੀ ਮੀਟਿੰਗਾਂ ਨੂੰ ਪਹੁੰਚਾਓ।
 - ਸ਼ਾਮ 6 ਵਜੇ, ਵੀਰਵਾਰ, ਜੂਨ 20, ਸਟਿੱ ਆਫ ਲੈਬਰੇਟ ਸਟਿੱ ਕੋਮਲ ਚੈਂਬਰਜ਼, 390 ਟਾਉਨ ਸੈਂਟਰ ਡਰਾਈਵ, ਲੈਬਰੇਟ ਨੂੰ ਜਨਤਕ ਸੁਣਵਾਈ ਨੂੰ ਪਹੁੰਚਾਓ।



ਹੋਰ ਜਾਣਕਾਰੀ ਲਈ
ਸਾਡੀ ਵੈੱਬਸਾਈਟ 'ਤੇ
ਜਾਣ ਲਈ ਸਕੈਨ ਕਰੋ

ਇੱਕ ਕਮਿਊਨਿਟੀ ਮੀਟਿੰਗ 'ਤੇ ਹਾਜ਼ਰ ਹੋਵੋ

ਕਮਿਊਨਿਟੀ ਮੀਟਿੰਗ

ਸ਼ਾਮ 6:30 ਵਜੇ, ਮਈ 13
ਜੋਸਟ ਵਰਿਮਰ, ਜੂਨੀਅਰ ਐਲੀਮੈਂਟਰੀ ਸਕੂਲ,
ਬਰੂ-ਮੰਤਵੀ ਕਮਰਾ;
751 ਸਟੋਨਬਰਜ਼ ਲੇਨ, ਲੈਬਰੇਟ

ਕਮਿਊਨਿਟੀ ਮੀਟਿੰਗ

ਸ਼ਾਮ 6:30 ਵਜੇ, ਮਈ 15
Oakwood Shores Club House,
3758 Castellina Way, Manteca
Parking is limited

ਕਮਿਊਨਿਟੀ ਮੀਟਿੰਗ

ਸ਼ਾਮ 6:30 ਵਜੇ, ਮਈ 14
ਗ੍ਰੇਟ ਵੈਲੀ ਐਲੀਮੈਂਟਰੀ,
ਬਰੂ-ਮੰਤਵੀ ਕਮਰਾ;
4223 ਮੈਂਕੋਗਲਡ ਬੁਲੇਵਾਰਡ, ਸਟਾਕਟਨ

ਜਨਤਕ ਸੁਣਵਾਈ ਅਤੇ ਬੈਲਟਿੰਗ ਦੀ ਸਮਾਪਤੀ

ਸ਼ਾਮ 6 ਵਜੇ, ਵੀਰਵਾਰ, ਜੂਨ 20
ਸਟਿੱ ਆਫ ਲੈਬਰੇਟ ਸਟਿੱ ਕੋਮਲ ਚੈਂਬਰਜ਼, 390 ਟਾਉਨ ਸੈਂਟਰ
ਡਰਾਈਵ, ਲੈਬਰੇਟ

“ਰਾਂ” ਜਾਂ “ਨਗੀ,” ਕੀ ਹੁੰਦਾ ਹੈ?

ਰਾਂ, ਜਾਂ ਨਗੀ, ਸੰਪਤੀ ਦੇ ਮਾਲਕਾਂ ਲਈ ਖਰਚੇ ਹੋਣਗੇ।

ਰਾਂ



- ਨਵਾਂ ਮੁਲਾਂਕਣ ਪਤਲੜ 2024 ਤੋਂ ਸ਼ੁਰੂ ਹੁੰਦਾ ਹੈ
- ਵਕਿਸ ਅਤੇ ਵਾਪਾ ਲੀਵੀ ਸੁਧਾਰ ਪ੍ਰੋਜੈਕਟ ਲਈ ਸਥਾਨਕ ਲਾਗਤ ਸ਼ੇਅਰ ਦਾ 70% ਭੁਗਤਾਨ ਕਰੇਗਾ
- SJAFCA ਲੀਵੀ ਸੁਧਾਰ ਪ੍ਰੋਜੈਕਟ (~ \$363 ਮਿਲੀਅਨ) ਲਈ 77% ਰਾਜ/ਸੰਘੀ ਲਾਗਤ ਸ਼ੇਅਰ ਸੁਰੱਖਿਅਤ ਕਰ ਸਕਦਾ ਹੈ
- ਪ੍ਰੋਜੈਕਟ ਦਾ ਨਰਿਮਾਣ 2026 ਤੱਕ ਜਲਦ-ਤੋ-ਜਲਦ ਸ਼ੁਰੂ ਹੋ ਸਕਦਾ ਹੈ
- ਇੱਕ ਵਾਰ ਪੂਰਾ ਹੋਣ 'ਤੇ ਪ੍ਰੋਜੈਕਟ 200 ਸਾਲਾਂ ਦੀ ਹੜ੍ਹ ਸੁਰੱਖਿਆ ਪ੍ਰਦਾਨ ਕਰੇਗਾ ਅਤੇ ਰਾਜ ਦੀਆਂ ਲੋੜਾਂ ਦੀ ਪਾਲਣਾ ਕਰੇਗਾ
- ਪ੍ਰੋਜੈਕਟ ਜਾਨਾਂ, ਸੰਪਤੀ, ਅਤੇ ਸਥਾਨਕ ਆਰਥਿਕਤਾ ਦੀ ਰੱਖਿਆ ਕਰੇਗਾ, ਅਤੇ ਰਾਜ/ਸੰਘੀ ਹੜ੍ਹ ਸੁਰੱਖਿਆ ਨਰਿਮਾਣਾਂ ਵਿੱਚ ਤਬਦੀਲੀਆਂ ਦਾ ਸਾਹਮਣਾ ਕਰੇਗਾ
- ਸ਼ਹਿਰਾਂ ਅਤੇ ਕਮਿਊਨਿਟੀ ਨੂੰ ਵਪਾਰਕ ਅਤੇ ਪਰਚੂਨ ਸਮੇਤ ਯੋਜਨਾਬੱਧ ਵਕਿਸ ਨੂੰ ਲਾਗੂ ਕਰਨ ਦੀ ਇਜਾਜ਼ਤ ਦਿੱਤੀ ਜਾਵੇਗੀ

ਨਗੀ



- ਹੜ੍ਹ ਦੇ ਖਰਚੇ ਨੂੰ ਘਟਾਉਣ ਅਤੇ 200-ਸਾਲ ਹੜ੍ਹ ਸੁਰੱਖਿਆ ਲਈ ਰਾਜ ਦੀਆਂ ਲੋੜਾਂ ਨੂੰ ਪੂਰਾ ਕਰਨ ਲਈ ਸੰਪਤੀਆਂ 'ਤੇ ਸਾਲਾਨਾ ਮੁਲਾਂਕਣ ਨਹੀਂ ਲਾਇਆ ਜਾਵੇਗਾ।
- ਲੀਵੀ ਸੁਧਾਰ ਪ੍ਰੋਜੈਕਟ ਦਾ ਨਰਿਮਾਣ ਨਹੀਂ ਕੀਤਾ ਜਾਵੇਗਾ, ਅਤੇ ਸਮੇਂ ਦੇ ਨਾਲ ਹੜ੍ਹ ਦਾ ਜੋਖਮ ਅਤੇ ਵੱਡੀ ਜੋਖਮ ਵਧੇਗਾ
- ਭਾਈਚਾਰੇ ਨੂੰ ਲੀਵੀ ਸੁਧਾਰਾਂ ਲਈ ਰਾਜ/ਸੰਘੀ ਫੰਡਿੰਗ ਵਿੱਚ \$363 ਮਿਲੀਅਨ ਦਾ ਨੁਕਸਾਨ ਹੋਵੇਗਾ।
- ਭਵਿੱਖ ਵਿੱਚ ਕਮਿ ਵੀ ਲੋੜੀਂਦੇ ਲੀਵੀ ਸੁਧਾਰਾਂ ਦੀ ਪੂਰੀ ਲਾਗਤ ਲਈ ਭਾਈਚਾਰੇ ਜ਼ਿੰਦਗੀ ਹੋਣਗੇ।
- ਭਾਈਚਾਰੇ 200-ਸਾਲ ਦੇ ਹੜ੍ਹ ਸੁਰੱਖਿਆ ਲਈ ਰਾਜ ਦੀਆਂ ਲੋੜਾਂ ਨੂੰ ਪੂਰਾ ਕਰਨ ਦੇ ਯੋਗ ਨਹੀਂ ਹੋਣਗੇ, ਅਤੇ ਸੰਘੀ ਨਰਿਮਾਣ (ਲਾਜ਼ਮੀ ਹੜ੍ਹ ਬੀਮੇ ਦੇ ਨਤੀਜੇ ਵਜੋਂ) ਵਿੱਚ ਤਬਦੀਲੀਆਂ ਨੂੰ ਪੂਰਾ ਨਾ ਕਰਨ ਦਾ ਜੋਖਮ ਹੋਵੇਗਾ
- ਭਾਈਚਾਰੇ ਨੂੰ ਬਦਲਦੀਆਂ ਆਰਥਿਕ ਸਥਿੱਤੀਆਂ ਦੇ ਅਨੁਕੂਲ ਹੋਣ ਦੀ ਇਜਾਜ਼ਤ ਨਹੀਂ ਦਿੱਤੀ ਜਾਵੇਗੀ
- ਮੌਜੂਦਾ ਸੰਪਤੀਆਂ ਦਾ ਕੋਈ ਪੁਨਰ-ਵਕਿਸ ਨਹੀਂ ਹੋਵੇਗਾ, ਭਾਵੇਂ ਕਾਰੋਬਾਰ ਕਵਟਿ ਕਰਨ ਜਾਂ ਛੱਡ ਦੇਣ। ਵਪਾਰਕ ਅਤੇ ਉਦਯੋਗਿਕ ਸਮੇਤ ਕੋਈ ਨਵਾਂ ਵਕਿਸ ਨਹੀਂ ਹੋਵੇਗਾ। ਯੋਜਨਾਬੱਧ ਵਕਿਸ - ਜਵਿੱ ਕੀ ਕਰਿਆਨੇ ਦੀਆਂ ਦੁਕਾਨਾਂ ਅਤੇ ਰੈਸਟੋਰੈਂਟਾਂ - ਨੂੰ ਅੱਗੇ ਵਧਣ ਦੀ ਇਜਾਜ਼ਤ ਨਹੀਂ ਦਿੱਤੀ ਜਾਵੇਗੀ



ਮੋਸਟੇਲ ਫੁਰੈਕਟ ਏਰੀਆ ਲਈ 200-ਸਾਲ ਦੇ ਹੜ੍ਹ ਸੁਰੱਖਿਆ ਲਈ ਪ੍ਰਸਤਾਵਿਤ ਮੁਲਾਂਕਣ

ਅਧਿਕਾਰਤ ਨੋਟਿਸ ਅਤੇ ਬੈਲਟ ਜਾਣਕਾਰੀ ਗਾਈਡ

ਸਵਾਲ?

www.sjafca.org/OAD | info@sjgov.org | 209-475-7009

WWW.SJAFCA.ORG/OAD 'ਤੇ ਜਾਓ:

- ਮੁਲਾਂਕਣ ਜ਼ਿਲ੍ਹੇ ਦੀ ਸੀਮਾ ਦੇ ਨਕਸ਼ੇ ਲਈ
- ਮੁਲਾਂਕਣ ਕੈਲਕੁਲੇਟਰ ਲਈ
- ਅਕਸਰ ਪੁੱਛੇ ਜਾਣ ਵਾਲੇ ਸਵਾਲਾਂ ਲਈ
- ਹੜ੍ਹ ਜੋਖਮ ਘਟਾਉਣ ਪ੍ਰੋਜੈਕਟ ਦੀ ਜਾਣਕਾਰੀ ਲਈ
- ਕਮਿਊਨਿਟੀ ਮੀਟਿੰਗ ਦੀਆਂ ਤਾਰੀਖਾਂ ਲਈ

ਕਮਿਊਨਿਟੀ ਮੀਟਿੰਗ ਅਤੇ ਜਨਤਕ ਸੁਣਵਾਈ 'ਤੇ ਹਾਜ਼ਰ ਹੋਵੋ!

ਤਾਰੀਖਾਂ ਅਤੇ ਸਥਾਨਾਂ ਲਈ ਅੰਦਰ ਦੇਖੋ

ਅਸੀਂ ਕੀ ਕਰ ਰਹੇ ਹਾਂ? ਸਮੱਸਿਆ ਨੂੰ ਹੱਲ ਕਰਨ ਦੀ ਕੋਸ਼ਿਸ਼ ਕਰ ਰਹੇ ਹਾਂ?

ਦੱਖਣੀ ਸਟਾਫਟਨ, ਲੇਬਰੇਟ, ਮੈਨਟੇਕਾ, ਅਤੇ ਆਲੇ-ਦੁਆਲੇ ਦੇ ਗੈਰ-ਸੰਗਠਿਤ ਖੇਤਰ (ਸੇਸਡੇਲ ਟ੍ਰੈਕਟ) ਦੇ ਕੁਝ ਹਿੱਸਿਆਂ ਵਿੱਚ 22,000 ਤੋਂ ਵੱਧ ਸੰਪਤੀਆਂ ਸੈਨ ਜੋਕਿਨ ਨਦੀ ਅਤੇ ਫ੍ਰੈਂਚ ਕੈਂਪ ਸਲੋਰ ਤੋਂ ਹੜ੍ਹ ਆ ਸਕਦੀਆਂ ਹਨ। ਹੜ੍ਹਾਂ ਤੋਂ ਹੋਣ ਵਾਲੇ ਨੁਕਸਾਨਾਂ ਤੋਂ ਬਚਾਅ ਲਈ ਲੀਵੀਜ਼ ਹੀ ਇੱਕੋ ਇੱਕ ਸੁਰੱਖਿਆ ਹੈ। ਬਹੁਤ ਘੱਟ ਅਤੇ ਬਹੁਤ ਜ਼ਿਆਦਾ ਪਾਣੀ (ਸੋਕੇ ਅਤੇ ਹੜ੍ਹ) ਦੇ ਵਰਿਕਾਰ ਤੇਜ਼ੀ ਨਾਲ ਤਬਦੀਲੀ ਲੀਵੀਜ਼ ਨੂੰ ਘਟਾ ਸਕਦੀ ਹੈ ਅਤੇ ਕਮਜ਼ੋਰ ਕਰ ਸਕਦੀ ਹੈ। ਅਤੇ, ਕੈਲੀਫੋਰਨੀਆ ਅਤੇ ਅਮਰੀਕਾ ਵਿੱਚ ਹੋਰ ਥਾਵਾਂ 'ਤੇ ਹੜ੍ਹਾਂ ਦੀਆਂ ਵੱਡੀਆਂ ਆਫ਼ਤਾਂ ਨੂੰ ਧੰਨਵਾਦ, ਹੜ੍ਹ ਸੁਰੱਖਿਆ ਲਈ ਰਾਜ ਅਤੇ ਸੰਘੀ ਨਿਯਮ ਸਖ਼ਤ ਹੋ ਰਹੇ ਹਨ। ਉਹਨਾਂ ਨੂੰ ਪੂਰਾ ਕਰਨ ਵਿੱਚ ਅਸਫਲ ਰਹਿਣ ਨਾਲ ਸੰਪਤੀ ਦੇ ਮਾਲਕਾਂ ਅਤੇ ਭਾਈਚਾਰਿਆਂ ਲਈ ਮਹਿੰਗੇ ਨਤੀਜੇ ਨਿਕਲਦੇ ਹਨ।

ਨਤੀਜੇ ਵਜੋਂ, ਸੇਸਡੇਲ ਟ੍ਰੈਕਟ ਖੇਤਰ ਦੀਆਂ ਸੰਪਤੀਆਂ ਨੂੰ ਇਹ ਦੋ ਕਸਿਮ ਦੇ ਜੋਖਮ ਦਾ ਸਾਹਮਣਾ ਕਰਨਾ ਪੈਂਦਾ ਹੈ:

- 1 ਸੈਨ ਜੋਕਿਨ ਨਦੀ ਅਤੇ ਇਸ ਦੀਆਂ ਸਹਾਇਕ ਨਦੀਆਂ (ਜਿਵੇਂ ਕਿ ਫ੍ਰੈਂਚ ਕੈਂਪ ਸਲੋਰ) ਤੋਂ ਹੜ੍ਹ
- 2 ਰਾਜ ਦੇ ਹੜ੍ਹ ਸੁਰੱਖਿਆ ਨਿਯਮਾਂ ਨੂੰ ਪੂਰਾ ਨਾ ਕਰਨ ਦੇ ਆਰਥਕ ਪ੍ਰਭਾਵ

ਪ੍ਰਸਤਾਵਿਤ ਹੱਲ ਕੀ ਹੈ?

ਦੋਵਾਂ ਕਸਿਮਾਂ ਦੇ ਜੋਖਮਾਂ ਦੇ ਵਿਰੁੱਧ ਸਭ ਤੋਂ ਵਧੀਆ ਬਚਾਅ ਲੀਵੀਜ਼ ਨੂੰ ਸੁਧਾਰਨਾ ਹੈ। ਸੈਨ ਜੋਕਿਨ ਨਦੀ ਏਰੀਆ ਫਲੋਰ ਕੰਟਰੋਲ ਏਜੰਸੀ (S)AFCA ਹੜ੍ਹ ਸੁਰੱਖਿਆ ਨੂੰ ਬਹਿਰਤ ਬਣਾਉਣ ਲਈ ਯੋਜਨਾਬੰਦੀ, ਵੱਡੇ, ਅਤੇ ਪ੍ਰੋਜੈਕਟਾਂ ਅਤੇ ਪ੍ਰੋਗਰਾਮਾਂ ਨੂੰ ਲਾਗੂ ਕਰਨ ਦੁਆਰਾ ਵੱਡੇ-ਸਟਾਫਟਨ ਮੈਟਰੋਪੋਲੀਟਨ ਖੇਤਰ ਲਈ ਹੜ੍ਹਾਂ ਦੇ ਜੋਖਮ ਨੂੰ ਘਟਾਉਣ ਲਈ ਜ਼ਿੰਮੇਵਾਰ ਹੈ। ਏਜੰਸੀ ਜਾਨਾਂ, ਸੰਪਤੀ, ਅਤੇ ਸਥਾਨਕ ਆਰਥਕ ਦੀ ਰੱਖਿਆ ਲਈ, ਅਤੇ 200-ਸਾਲ ਦੇ ਹੜ੍ਹ ਸੁਰੱਖਿਆ ਲਈ ਰਾਜ ਦੀਆਂ ਲੋੜਾਂ ਨੂੰ ਪੂਰਾ ਕਰਨ ਲਈ \$473 ਮਿਲੀਅਨ ਦੇ ਲੀਵੀ ਸੁਧਾਰ ਪ੍ਰੋਜੈਕਟ ਦੀ ਯੋਜਨਾ ਬਣਾ ਰਹੀ ਹੈ। ਇਹ ਪ੍ਰੋਜੈਕਟ ਸੈਨ ਜੋਕਿਨ ਨਦੀ ਦੇ ਪੂਰਬੀ ਕੰਨਾਰੇ ਅਤੇ ਫ੍ਰੈਂਚ ਕੈਂਪ ਸਲੋਰ ਦੇ ਦੱਖਣੀ ਕੰਨਾਰੇ ਦੇ ਨਾਲ-ਨਾਲ ਲੀਵੀਜ਼ ਨੂੰ ਸੁਧਾਰੇਗਾ। ਇਹ ਮਾਨਟੇਕਾ ਵਿੱਚ ਰਾਈਵੇਅ 120 ਦੇ ਦੱਖਣ ਵਿੱਚ ਮੌਜੂਦਾ ਡਰਾਈਲੇਡ ਲੀਵੀ ਨੂੰ ਵੀ ਵਧਾਏਗਾ।

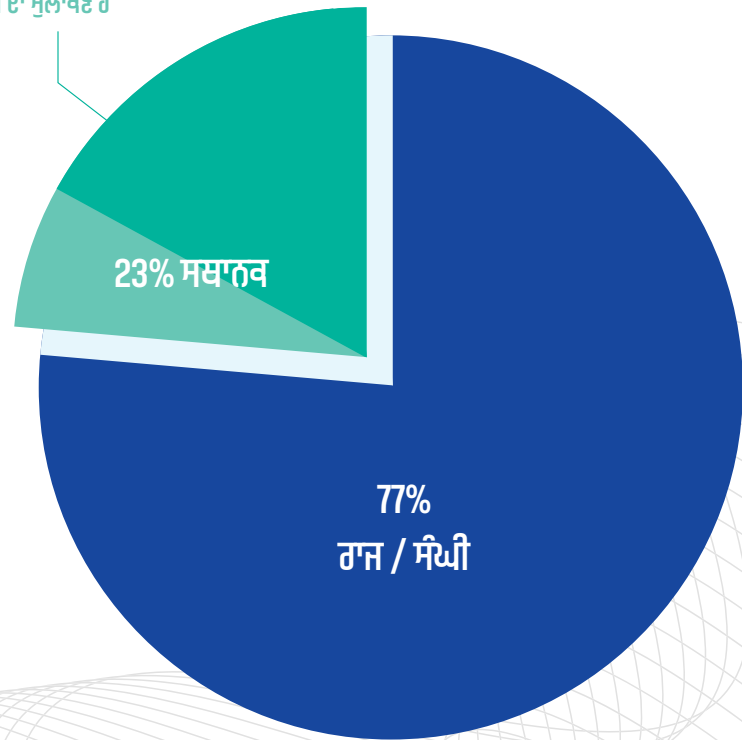


ਸੰਘੀ ਅਤੇ ਰਾਜ ਏਜੰਸੀਆਂ ਨੂੰ ਲੀਵੀ ਸੁਧਾਰ ਦੀ ਲਾਗਤ ਦੇ 77% ਫੰਡ ਦੀ ਉਮੀਦ ਹੈ

ਸੱਤਰ ਪ੍ਰਤੀਸ਼ਤ -- \$362.6 ਮਿਲੀਅਨ -- ਸਾਰੀਆਂ ਪ੍ਰੋਜੈਕਟ ਲਾਗਤਾਂ ਦਾ ਭੁਗਤਾਨ ਰਾਜ ਅਤੇ ਸੰਘੀ ਏਜੰਸੀਆਂ ਦੁਆਰਾ ਕੀਤੇ ਜਾਣ ਦੀ ਉਮੀਦ ਹੈ। ਰਾਜ ਅਤੇ ਸੰਘੀ ਫੰਡਿੰਗ ਨੂੰ ਸੁਰੱਖਿਅਤ ਕਰਨ ਲਈ, SJAFCA ਨੂੰ \$110 ਮਿਲੀਅਨ ਦਾ ਸਥਾਨਕ ਲਾਗਤ ਸ਼ੇਅਰ, ਅਤੇ ਜਲਦੀ ਯੋਜਨਾਬੰਦੀ ਅਤੇ ਡਿਜ਼ਾਈਨ ਲਾਗਤਾਂ (ਕੁੱਲ = \$132.4M) ਲਈ ਵਾਧੂ \$22.4 ਮਿਲੀਅਨ ਪ੍ਰਦਾਨ ਕਰਨਾ ਚਾਹੀਦਾ ਹੈ।

ਸਥਾਨਕ ਲਾਗਤ ਸ਼ੇਅਰ ਦਾ ਸੱਤਰ ਪ੍ਰਤੀਸ਼ਤ (70%) ਨਵੇਂ ਵਿਕਾਸ ਅਤੇ ਵਾਧੇ ਦੁਆਰਾ ਫੰਡ ਕੀਤਾ ਜਾਵੇਗਾ। SJAFCA ਬਾਕੀ ਬਚੇ 30% ਦਾ ਭੁਗਤਾਨ ਕਰਨ ਲਈ ਸਾਲਾਨਾ ਸੰਪਤੀ ਮੁਲਾਂਕਣ ਦਾ ਪ੍ਰਸਤਾਵ ਕਰ ਰਿਹਾ ਹੈ।

ਸਥਾਨਕ ਲਾਗਤ ਸ਼ੇਅਰ ਵਿੱਚ, 70% ਵਿਕਾਸ/ਵਾਧਾ ਹੈ ਅਤੇ 30% ਸੰਪਤੀ ਦਾ ਮੁਲਾਂਕਣ ਹੈ



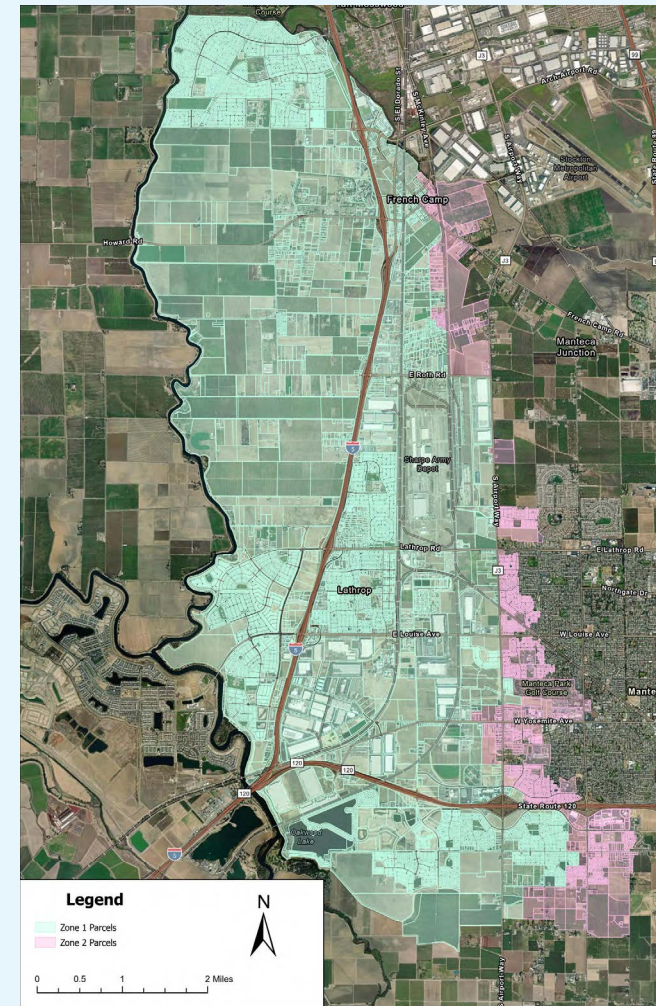
ਪ੍ਰਸਤਾਵਿਤ ਮੁਲਾਂਕਣਾਂ ਦੀ ਗਣਨਾ ਕਵਿ ਕੀਤੀ ਜਾਂਦੀ ਹੈ

ਪ੍ਰਸਤਾਵਿਤ ਮੁਲਾਂਕਣ ਜ਼ਿਲ੍ਹੇ (ਸੀਮਾ ਦਾ ਨਕਸ਼ਾ ਦੇਖੋ) ਵਿੱਚ ਉਹ ਸਾਰੀਆਂ ਸੰਪਤੀਆਂ ਸ਼ਾਮਲ ਹਨ ਜੋ ਪ੍ਰੋਜੈਕਟ ਦੇ ਕਾਰਨ ਜ਼ਮੀਨ, ਢਾਂਚੇ ਅਤੇ ਸਮੱਗਰੀ ਨੂੰ ਹੜ੍ਹ ਤੋਂ ਬਚਾਉਣ ਵਾਲੇ ਨੁਕਸਾਨ ਤੋਂ ਬਚਣ ਤੋਂ ਲਾਭ ਪ੍ਰਾਪਤ ਕਰਨਗੀਆਂ। ਕੁੱਝ ਦੁਆਰਾ, ਹੋਰ ਸੰਪਤੀ ਦਾ ਮੁਲਾਂਕਣ ਸਹਿਫ਼ ਉਸ ਵਿਸ਼ੇਸ਼ ਲਾਭ ਲਈ ਕੀਤਾ ਜਾ ਸਕਦਾ ਹੈ ਜੋ ਇਸ ਨੂੰ ਪ੍ਰਾਪਤ ਹੁੰਦਾ ਹੈ।

ਹੋਰ ਸੰਪਤੀ ਦਾ ਮੁਲਾਂਕਣ ਜ਼ਮੀਨ ਦੀ ਵਰਤੋਂ ਦੀ ਕਸਿਮ, ਬਣਤਰ ਵਰਗ ਫੁਟੇਜ, ਪਾਰਸਲ ਦਾ ਆਕਾਰ, ਸਥਾਨ, ਅਤੇ ਹੜ੍ਹ ਦੀ ਡੂੰਘਾਈ ਦੇ ਆਧਾਰ 'ਤੇ ਵੱਖਰਾ ਹੁੰਦਾ ਹੈ। ਜ਼ੋਨ 1 ਸੰਪਤੀਆਂ ਨੂੰ ਜ਼ਮੀਨ, ਢਾਂਚੇ, ਅਤੇ ਉਹਨਾਂ ਦੀ ਸਮੱਗਰੀ ਨੂੰ ਹੜ੍ਹਾਂ ਦੇ ਨੁਕਸਾਨ ਤੋਂ ਬਚਣ ਦਾ ਲਾਭ ਮਿਲਦਾ ਹੈ। ਜ਼ੋਨ 2 ਦੀਆਂ ਸੰਪਤੀਆਂ ਸਹਿਫ਼ ਜ਼ਮੀਨ ਲਈ ਲਾਭ ਪ੍ਰਾਪਤ ਕਰਦੀਆਂ ਹਨ। ਤੁਸੀਂ www.sjafca.org/OAD 'ਤੇ ਮੁਲਾਂਕਣ ਕੈਲਕੁਲੇਟਰ ਦੀ ਵਰਤੋਂ ਕਰ ਸਕਦੇ ਹੋ ਤਾਂ ਕਿ ਤੁਹਾਡੀ ਸੰਪਤੀ ਦੇ ਲਾਭ (ਪਾਰਸਲ ਨੰਬਰ ਦੀ ਲੋੜ ਹੈ) ਨੂੰ ਨਿਰਧਾਰਤ ਕਰਨ ਲਈ ਵਰਤੋਂ ਜਾ ਰਹੇ ਕਾਰਕਾਂ ਦੀ ਸਮੀਖਿਆ ਕੀਤੀ ਜਾ ਸਕੇ।

ਵੈੱਬੀ ਸਾਲ 2024/25 ਵਿੱਚ ਮੁਲਾਂਕਣ ਤੋਂ ~2.6M ਵਧਣ ਦੀ ਉਮੀਦ ਹੈ। ਮੁਲਾਂਕਣ ਮਾਲੀਆ ਸਹਿਫ਼ ਇੱਕ ਲੀਵੀ ਸੁਧਾਰ ਪ੍ਰੋਜੈਕਟ ਦੇ ਨਰਿਮਾਣ ਅਤੇ ਰੱਖ-ਰਖਾਅ ਲਈ ਸਥਾਨਕ ਲਾਗਤ ਸ਼ੇਅਰ ਨੂੰ ਫੰਡ ਦੇਣ ਲਈ ਖਰਚ ਕੀਤਾ ਜਾ ਸਕਦਾ ਹੈ ਜੋ ਸੇਸਡੇਲ ਟ੍ਰੈਕਟ ਖੇਤਰ ਲਈ 200-ਸਾਲ ਹੜ੍ਹ ਸੁਰੱਖਿਆ ਪ੍ਰਦਾਨ ਕਰਦਾ ਹੈ, ਜਿਵੇਂ ਕਿ ਸੁਰੂਆਤੀ ਇੰਜੀਨੀਅਰ ਦੀ ਰਿਪੋਰਟ (www.sjafca.org/OAD) 'ਤੇ ਔਨਲਾਈਨ ਉਪਲਬਧ ਹੈ। ਵਿੱਚ ਦੱਸਿਆ ਗਿਆ ਹੈ। ਉਸਾਰੀ ਬਾਂਰ ਦਾ ਭੁਗਤਾਨ (ਲਗਭਗ 30 ਸਾਲ) ਕੀਤੇ ਜਾਣ ਤੋਂ ਬਾਅਦ ਮੁਲਾਂਕਣ ਖਤਮ ਹੋ ਜਾਵੇਗਾ।

ਰਹਿਣ-ਸਹਿਣ ਦੀ ਲਾਗਤ (ਖਪਤਕਾਰ ਮੁੱਲ ਸੁਚਕਾਂ) ਦੇ ਆਧਾਰ 'ਤੇ ਮੁਲਾਂਕਣ ਹਰ ਸਾਲ ਵਧ ਸਕਦਾ ਹੈ, ਪਰ 4 ਪ੍ਰਤੀਸ਼ਤ ਤੋਂ ਵੱਧ ਨਹੀਂ (ਜੋ ਵੀ ਘੱਟ ਹੋਵੇ)। ਰਹਿਣ-ਸਹਿਣ ਦੀ ਲਾਗਤ ਆਟੋਮੈਟਿਕ ਨਹੀਂ ਹੈ। ਕਸਿ ਵੀ ਸਾਲਾਨਾ ਵਾਧੇ ਨੂੰ SJAFCA ਬੋਰਡ ਦੁਆਰਾ ਇਸਦੀ ਸਾਲਾਨਾ ਬਜਟ ਪ੍ਰਕਰਿਆ ਦੇ ਭਾਗ ਵਜੋਂ ਮਨਜ਼ੂਰੀ ਦਿੱਤੀ ਜਾਣੀ ਚਾਹੀਦੀ ਹੈ।



ਸੇਸਡੇਲ ਟ੍ਰੈਕਟ ਓਵਰਲੈਅ ਅਸੈਸਮੈਂਟ ਡਿਸਟ੍ਰਿਕਟ ਲਈ ਪ੍ਰਸਤਾਵਿਤ ਸੀਮਾ।